



LANCY LES MOUILLES II

CENTRE COMMERCIAL ET EMS

Lancy - GE

Maîtres de l'ouvrage

Fondation Communale pour le
Logement de Personnes Agées
de la Ville de Lancy
Chemin des Mouilles 3
1213 Petit-Lancy

Yves Pillet
1233 Bernex

Entreprise générale

Implenia Entreprise Générale SA
Chemin de l'Echo 1
1213 Onex

Architectes

Anderegg Rinaldi Duboule
architectes associés
Rue de Veyrier 19
1227 Carouge

Ingénieurs civils

Pillet SA
Chemin de Paris 5
1233 Bernex

Bureaux techniques

Chauffage - Ventilation:
Hirt Dominique
Rue des Noirettes 34
1227 Carouge

Sanitaire:

Schumacher Ingénierie SA
Rue de Chantepoulet 13
1201 Genève

Electricité:

MAB-Ingénierie SA
Avenue de la Gottaz 32
1110 Morges

Géomètre

MBC ingéo SA
Route de Troinex 33
1234 Vessy

Coordonnées

Route de Chancy
Chemin des Mouilles
1213 Petit-Lancy

Conception 2007

Réalisation 2008 - 2009



SITUATION

Emplacement commercial stratégique. Lancy-centre est une extension d'un centre commercial construit il y a quelques vingt ans, au bord de la route de Chancy, le long de deux bâtiments bancaires qui cachent le collège de Saussure. Le tram s'arrête devant le bâtiment et le toit de la nouvelle construction sert de terrasse à l'EMS construit en position attenante. Plusieurs enseignes de renom trouvent place dans cette construction dont on estime que le bassin de chalandise concerne environ 60'000 personnes.

PROGRAMME

Vocation mixte peu usuelle. L'investissement total consenti pour 55 millions de francs traduit l'importance du projet qui se départage à raison de deux tiers en faveur du centre commercial étendu, un EMS occupant le solde du volume soit plus de 30'000 m³ SIA.

Cette réalisation à double vocation permet d'utiliser la totalité des droits à bâtir sur la parcelle d'accueil, d'une surface de 10'000 m². Les bâtiments différenciés par leurs gabarits respectifs, présentent quatre niveaux





sur rez pour l'EMS et un seul étage commercial pour le centre commercial, par ailleurs pourvu de deux niveaux en sous-sol, des surfaces de ventes étant disposées au niveau -1 et le parking de 164 places au -2. L'EMS dispose aussi de 19 places de parc intérieures et 78 places protégées de protection civile font également partie du programme.

PROJET

Solutions spécifiques en fonction des affectations. Bien que développées sur des programmes distincts et bien différents l'un de l'autre, les deux entités du projet répondent à des critères communs, laissant la part belle aux exigences qualitatives ainsi qu'à des choix de matérialisation recherchés, constituant une véritable valeur ajoutée pour les bâtiments.

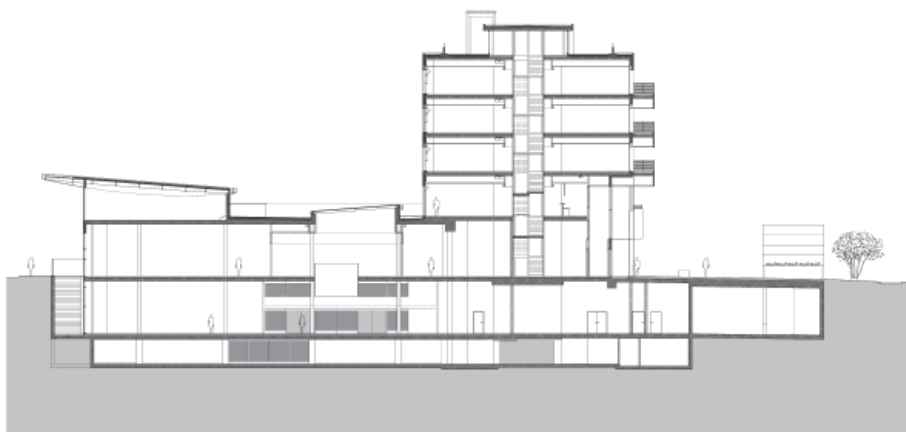
Le centre commercial présente des façades métalliques de bonne facture, l'EMS étant dotés de panneaux sandwich porteurs lourds, sur toute la périphérie de l'immeuble.





Une grande verrière en serrurerie, travaillée avec soin, permet de diffuser la lumière naturelle sur les commerces installés au rez-de-chaussée.

Au niveau technique, l'ensemble des constructions bénéficie d'installations de sécurité incendie renforcées, d'une ventilation à double flux et d'un chauffage au sol pour la partie EMS.



La jonction avec le centre commercial existant a entraîné le renforcement de la dalle pour permettre l'accès aux camions de 40 tonnes, ce passage ayant été conçu pour une charge maximale de 18 tonnes. Le tout répond, pour chacune des deux entités du projet, aux standards précis liés à leurs affectations respectives, de telle sorte que les constructions répondent aux exigences les plus récentes, en dépit de la mixité du programme qui constituait une difficulté évidente pour les concepteurs et réalisateurs.

On note en particulier les délais très courts imposés pour la construction: 22 mois pour le centre commercial et 24 mois pour l'EMS.





Plan d'étage type

CARACTÉRISTIQUES

Surface du terrain	:	10'000 m ²
Volume SIA CC	:	93'679 m ³
Volume SIA EMS	:	30'679 m ³
Coût total	:	55'000'000.-
Coût total SIA (CFC2)	:	51'000'000.-
Places de parc intérieures	:	164 + 19

entreprises adjudicataires et fournisseurs

liste non exhaustive

Travaux spéciaux - Terrassements
Gros-Oeuvre

IMPLENIA Construction SA
1213 Onex

Éléments préfabriqués

PRELCO SA
1242 Satigny

Isolation périphérique
Cloisons sèches - Peinture

BAT-ISO SA
1217 Meyrin

Façades
Charpente - Couverture

MORAND R. et Fils SA
1635 La Tour-de-Trême

Ferblanterie - Etanchéité

CERUTTI & Cie SA
1227 Les Acacias

Stores

SCHENKER Stores SA
1227 Carouge

Lustrerie

ZUMTOBEL Lumière SA
1032 Romanel-sur-Lausanne

Tableaux électriques

CH. SCHAUB SA
1222 Vézenaz

Installation Sprinkler

DES systèmes de sécurité SA
1032 Romanel-sur-Lausanne

DI + Sécurité Accès/Vidéo

Tyco Fire & Integrated Solutions Suisse SA
1217 Meyrin

Coupe-feu

FIRE SYSTEM SA
1227 Les Acacias

Installation Chauffage
Ventilation - Climatisation

HÄLG & Cie SA
1227 Les Acacias

Installation Sanitaires

DUBOUCHET SA
1227 Carouge

Construction métallique

GEDOMETAL Sàrl
1228 Plan-les-Ouates

METALTECHNIC
1024 Ecublens

Serrurerie

SERRURERIE 2000 SA
1252 Meinier

Chapes

LAIK Sàrl
1072 Forel

Carrelages - Faïences

LANOIR Jean SA
1227 Les Acacias

Sols sans joints

POLYFLOR SA
1218 Le Grand-Saconnex

Sols souples - Parquets

LACHENAL SA
1201 Genève

Menuiseries PVC-Métal
Portes métalliques

ACM Atelier, Concept Menuiserie SA
1214 Vernier

Portes métalliques spéciales

RIEDER Systems SA
1070 Puidoux

Armoires et faces techniques
Portes en bois

ALPINA BOIS SA
1217 Meyrin

Cuisines

PRODI CUISINES SA
1202 Genève

Faux-plafonds

MAZZOLI R. SA
1226 Thônex

Éléments d'abri PC

ABRIMAT Sàrl
1214 Vernier

Ascenseurs - trottoirs roulants
Monte-Charges

SCHINDLER Ascenseurs SA Genève
1258 Perly

Plantations

BOCCARD Parcs et Jardins SA
1236 Cartigny

Aménagements extérieurs

BEP SA
1256 Troinex